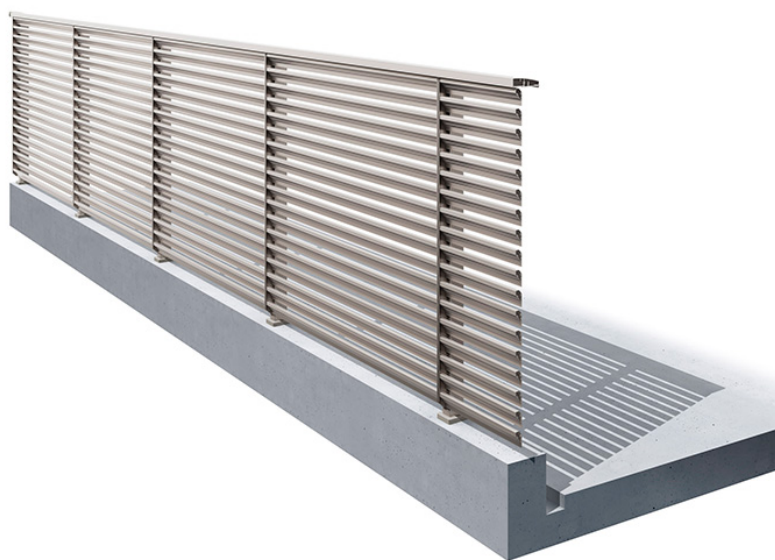


スマート・ライン

幅広扁平笠木にスリムな支柱を組み合わせて、各部材の連結をスッキリさせたデザイン  
 ガラスは笠木一体で2辺と4辺の固定方法が選択でき、4辺固定は縦の枠材が目立たないサイズを採用  
 格子やルーバーも笠木との一体感を大切にしたデザイン



○ デザインバリエーション

	格子	ガラス2辺支持	ガラス4辺支持	ルーバー	トップレール
面材					
部品バリエーション	□15×20  20 15 □15×30  30 15 □15×40  40 15	ガラス厚は、6~11mmまで組込み可		△NR45  45 29.5 △NFR55  55 26 △PR50  50 26	中棧  23 35
笠木バリエーション	BT-110		BT-130		